

## brk - altersheim

neubau eines Altenpflege-  
und eines Altenwohnheimes  
in Architektengemeinschaft

### lage

Altöttinger Straße, Neuötting

### bauherr

Bayrisches Rotes Kreuz

### volumen

ca. 19.000 m<sup>3</sup>

### aufgabe

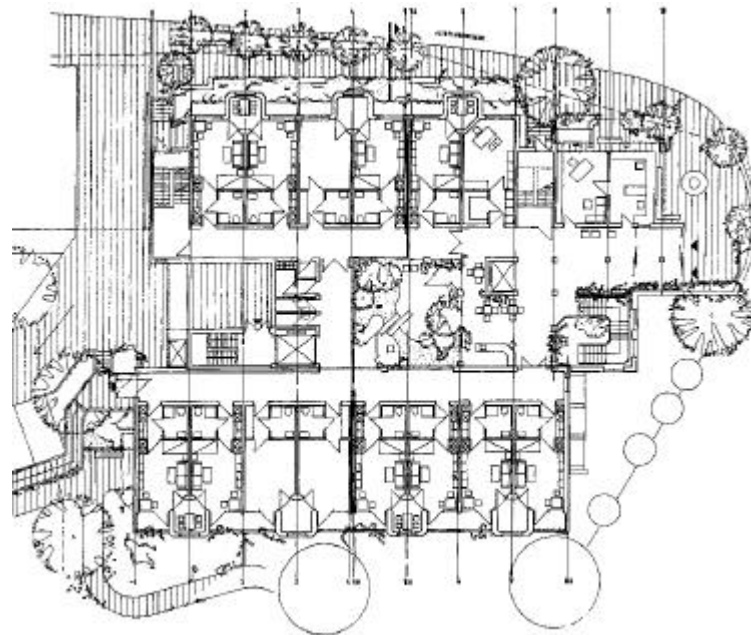
- Neubau eines Altenpflege-  
und eines Altenwohnheimes
- Unterbringung von möglichst  
vielen Zimmern bzw.  
Appartements bei einer  
Geschosshöhe von EG + 3
- Berücksichtigung von  
ausreichenden Freiflächen  
bei verhältnismäßig kleinem  
Grundstück in Hanglage

### lösung

- Zonierung der Räume in  
einem sog. Drei-Spanner  
parallel zur Hangkante
- Zimmerbereiche nach Osten  
und Westen außenliegend,  
Funktionskern und Glasüber-  
dachter Innenhof in der Mitte
- 60 Zimmer, 15 Appartements
- Speisesaal auf Gartenebene  
mit vorgelagerten Freiflächen  
in schöner Westhang-Lage



grundriss Erdgeschoss



durch die Glasüberdachung wird der Innenhof zum beliebten Treffpunkt